

**DALLE DISCIPLINE ALLE ...**

**... COMPETENZE CHIAVE**

---

# *Riferimenti normativi*

---

- Già nel **1996**, anno europeo dell'istruzione e della formazione, il commissario Edith Cresson metteva in luce l'importanza delle **competenze**, della loro individuazione e del loro inserimento nei percorsi formativi
- **Legge 53/2003** : *Legge delega per il riordino del sistema di istruzione e formazione*
- **C.M. 28/07** : *Introduzione della certificazione delle competenze al termine della scuola secondaria di 1° grado*

# *Riferimenti normativi*

---

- **D.L. 137/2008, conv. legge 169/2008** : *Valutazione del comportamento e degli apprendimenti degli alunni*
- **D.M. 254/2012** : *Indicazioni nazionali per il curricolo della scuola dell'infanzia e del primo ciclo di istruzione*
- **C.M. 3/20015** : *Adozione sperimentale dei nuovi modelli nazionali di certificazione delle competenze nelle scuole del primo ciclo di istruzione*

# *Dall'iceberg dell'apprendimento...*





# *...alla competenza*

---

- Le competenze sono una combinazione di conoscenze, abilità e atteggiamenti appropriati al contesto

*(Raccomandazione del Parlamento Europeo e del Consiglio 2006)*

- Comprovata capacità di utilizzare, in situazioni di lavoro, di studio e nello sviluppo professionale e personale, un insieme strutturato di conoscenze e abilità acquisiti nei contesti di apprendimento ....

*(D.Lgs.n.13/2013, articolo 2, c.1)*

# ***Il ruolo dell'alunno***

---

Integra

**conoscenze** (sapere),

**abilità** (saper fare),

**capacità metacognitive e metodologiche**

(sapere come fare, trasferire, generalizzare, acquisire e organizzare informazioni, risolvere problemi),

**capacità personali e sociali** (collaborare, relazionarsi, assumere iniziative, affrontare e gestire situazioni nuove e complesse, assumere responsabilità personali e sociali).

# *Il ruolo dell'insegnante*

L'insegnante ha la **regia**:



- **motiva**, crea aspettativa
- **presenta** (e discute con la classe) obiettivi, compito, procedure
- **consegna** indicazioni di lavoro scritte
- **verifica** che gli studenti abbiano capito
- **spiega** i criteri di valutazione
- **osserva** il lavoro della classe
- **monitora** l'integrazione nei gruppi
- **supporta** e fornisce consulenza senza dare soluzioni

# *Il ruolo dell'insegnante*



Raccoglie dati su



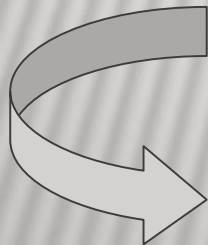
stimoli  
forniti



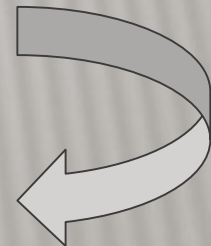
processi  
attivati



apprendimenti  
degli studenti



feedback sui dati raccolti  
discussione su lavoro svolto obiettivi  
di miglioramento valuta





# LA VALUTAZIONE

## AFFIDATA AI DOCENTI VALUTAZIONE INTERNA



Accerta i risultati degli apprendimenti disciplinari (conoscenze e abilità)



Svolge un ruolo formativo



Riconosce i livelli di prestazioni delle competenze

Chiave di cittadinanza

Disciplinari

## AFFIDATA ALL' INVALSI (Istituto Nazionale VALutazione Sistema educativo di Istruzione) VALUTAZIONE ESTERNA



**Accerta le conoscenze e le abilità con relativi livelli e standard di prestazione**

**Utilizza metodi quantitativi trattabili statisticamente**

# *Valutazione interna*

## Competenze disciplinari

Non è possibile formare delle competenze in assenza di un solido bagaglio di contenuti e di saperi disciplinari

La competenza costituisce il livello di uso consapevole e appropriato di tutti gli apprendimenti

Per l'acquisizione di ciascuna competenza sono coinvolte **tutte le discipline** che non intervengono in modo generico ma contribuiscono allo sviluppo integrale dell'allievo

# *Valutazione interna*

## Dalle competenze disciplinari alle competenze chiave

Le **competenze chiave** sono quelle di cui tutti hanno bisogno per la realizzazione e lo sviluppo personali, la cittadinanza attiva, l'inclusione sociale e l'occupazione

# *Le otto competenze chiave*

- Comunicazione nella madre lingua
- Comunicazione nelle lingue straniere
- Competenza matematica e competenze di base in scienze e tecnologia
- Competenza digitale
- Imparare a imparare
- Competenze sociali e civiche
- Spirito di iniziativa e imprenditorialità
- Consapevolezza ed espressione culturale

*(Raccomandazione del Parlamento Europeo, 18 dicembre 2006)*



# ***Certificare le competenze***

---

L'operazione di certificazione deve accertare se l'alunno

***SA FARE ATTINGENDO IN MODO AUTONOMO A***

***CONOSCENZE E ABILITA' GIA' ACQUISITE***

*per risolvere situazioni problematiche complesse e inedite, mostrando responsabilità nello svolgimento del compito*

# Certificato delle competenze, primaria



Istituzione scolastica

## SCHEDA DI CERTIFICAZIONE DELLE COMPETENZE AL TERMINE DELLA SCUOLA PRIMARIA

Il Dirigente Scolastico

Visti gli atti d'ufficio relativi alle valutazioni espresse dagli insegnanti di classe al termine della quinta classe della scuola primaria;

tenuto conto del percorso scolastico quinquennale;

### CERTIFICA

che l'alunn .....

nat ... a ..... il.....

ha frequentato nell'anno scolastico ..... / ..... la classe .... sez. ...., con orario settimanale di ..... ore;

ha raggiunto i livelli di competenza di seguito illustrati.

#### Livello      Indicatori esplicativi

**A – Avanzato** L'alunno/a svolge compiti e risolve problemi complessi, mostrando padronanza nell'uso delle conoscenze e delle abilità; propone e sostiene le proprie opinioni e assume in modo responsabile decisioni consapevoli.

**B – Intermedio** L'alunno/a svolge compiti e risolve problemi in situazioni nuove, compie scelte consapevoli, mostrando di saper utilizzare le conoscenze e le abilità acquisite.

**C – Base** L'alunno/a svolge compiti semplici anche in situazioni nuove, mostrando di possedere conoscenze e abilità fondamentali e di saper applicare basilari regole e procedure apprese.

**D – Iniziale** L'alunno/a, se opportunamente guidato/a, svolge compiti semplici in situazioni note.

	Competenze chiave europee <sup>1</sup>	Competenze dal Profilo dello studente al termine del primo ciclo di istruzione <sup>2</sup>	Livello
1	Comunicazione nella madrelingua o lingua di istruzione	Ha una padronanza della lingua italiana tale da consentirgli di comprendere enunciati, di raccontare le proprie esperienze e di adottare un registro linguistico appropriato alle diverse situazioni.	
2	Comunicazione nelle lingue straniere	È in grado di affrontare in lingua inglese una comunicazione essenziale in semplici situazioni di vita quotidiana.	
3	Competenza matematica e competenze di base in scienza e tecnologia	Utilizza le sue conoscenze matematiche e scientifico-tecnologiche per trovare e giustificare soluzioni a problemi reali.	
4	Competenze digitali	Usa le tecnologie in contesti comunicativi concreti per ricercare dati e informazioni e per interagire con soggetti diversi.	
5	Imparare ad imparare	Possiede un patrimonio di conoscenze e nozioni di base ed è in grado di ricercare nuove informazioni. Si impegna in nuovi apprendimenti anche in modo autonomo.	
6	Competenze sociali e civiche	Ha cura e rispetto di sé, degli altri e dell'ambiente. Rispetta le regole condivise e collabora con gli altri. Si impegna per portare a compimento il lavoro iniziato, da solo o insieme agli altri.	
7	Spirito di iniziativa e imprenditorialità	Dimostra originalità e spirito di iniziativa. È in grado di realizzare semplici progetti. Si assume le proprie responsabilità, chiede aiuto quando si trova in difficoltà e sa fornire aiuto a chi lo chiede.	
8	Consapevolezza ed espressione culturale	Si orienta nello spazio e nel tempo, osservando e descrivendo ambienti, fatti, fenomeni e produzioni artistiche.	
		Riconosce le diverse identità, le tradizioni culturali e religiose in un'ottica di dialogo e di rispetto reciproco.	
9	L'alunno/a ha inoltre mostrato significative competenze nello svolgimento di attività scolastiche e/o extrascolastiche, relativamente a:	In relazione alle proprie potenzialità e al proprio talento si esprime negli ambiti motori, artistici e musicali che gli sono più congeniali.	

Data .....

Il Dirigente Scolastico

<sup>1</sup> Dalla Raccomandazione 2006/962/CE del 18 dicembre 2006 del Parlamento europeo e del Consiglio.

<sup>2</sup> Dalle "Indicazioni Nazionali per il curricolo della scuola dell'infanzia e del primo ciclo di istruzione 2012". D.M. n. 254 del 16 novembre 2012.

# Certificato delle competenze, secondaria



Istituzione scolastica

## SCHEDA PER LA CERTIFICAZIONE DELLE COMPETENZE AL TERMINE DEL PRIMO CICLO DI ISTRUZIONE

### Il Dirigente Scolastico

Visti gli atti d'ufficio relativi alle valutazioni espresse dagli insegnanti e ai giudizi definiti dal Consiglio di classe in sede di scrutinio finale;

tenuto conto del percorso scolastico ed in riferimento al Profilo dello studente al termine del primo ciclo di istruzione;

### CERTIFICA

che l'alunno .....  
 nat ... a ..... il .....  
 ha frequentato nell'anno scolastico ..... / ..... la classe .... sez. ...., con orario settimanale di .... ore;  
 ha raggiunto i livelli di competenza di seguito illustrati.

Livello	Indicatori esplicativi
<b>A – Avanzato</b>	L'alunno/a svolge compiti e risolve problemi complessi, mostrando padronanza nell'uso delle conoscenze e delle abilità; propone e sostiene le proprie opinioni e assume in modo responsabile decisioni consapevoli.
<b>B – Intermedio</b>	L'alunno/a svolge compiti e risolve problemi in situazioni nuove, compie scelte consapevoli, mostrando di saper utilizzare le conoscenze e le abilità acquisite.
<b>C – Base</b>	L'alunno/a svolge compiti semplici anche in situazioni nuove, mostrando di possedere conoscenze e abilità fondamentali e di saper applicare basilari regole e procedure apprese.
<b>D – Iniziale</b>	L'alunno/a, se opportunamente guidato/a, svolge compiti semplici in situazioni note.

	Competenze chiave europee <sup>1</sup>	Competenze dal Profilo dello studente al termine del primo ciclo di istruzione <sup>2</sup>	Livello
1	Comunicazione nella madrelingua o lingua di istruzione	Ha una padronanza della lingua italiana tale da consentirgli di comprendere e produrre enunciati e testi di una certa complessità, di esprimere le proprie idee, di adottare un registro linguistico appropriato alle diverse situazioni.	
2	Comunicazione nelle lingue straniere	E' in grado di esprimersi in lingua inglese a livello elementare (A2 del Quadro Comune Europeo di Riferimento) e, in una seconda lingua europea, di affrontare una comunicazione essenziale in semplici situazioni di vita quotidiana. Utilizza la lingua inglese anche con le tecnologie dell'informazione e della comunicazione.	
3	Competenza matematica e competenze di base in scienza e tecnologia	Utilizza le sue conoscenze matematiche e scientifico-tecnologiche per analizzare dati e fatti della realtà e per verificare l'attendibilità di analisi quantitative proposte da altri. Utilizza il pensiero logico-scientifico per affrontare problemi e situazioni sulla base di elementi certi. Ha consapevolezza dei limiti delle affermazioni che riguardano questioni complesse.	
4	Competenze digitali	Utilizza con consapevolezza le tecnologie della comunicazione per ricercare le informazioni in modo critico. Usa con responsabilità le tecnologie per interagire con altre persone.	
5	Imparare ad imparare	Possiede un patrimonio organico di conoscenze e nozioni di base ed è allo stesso tempo capace di ricercare e di organizzare nuove informazioni. Si impegna in nuovi apprendimenti in modo autonomo.	
6	Competenze sociali e civiche	Ha cura e rispetto di sé e degli altri come presupposto di uno stile di vita sano e corretto. E' consapevole della necessità del rispetto di una convivenza civile, pacifica e solidale. Si impegna per portare a compimento il lavoro iniziato, da solo o insieme ad altri.	
7	Spirito di iniziativa e imprenditorialità	Ha spirito di iniziativa ed è capace di produrre idee e progetti creativi. Si assume le proprie responsabilità, chiede aiuto quando si trova in difficoltà e sa fornire aiuto a chi lo chiede. E' disposto ad analizzare se stesso e a misurarsi con le novità e gli imprevisti.	
8	Consapevolezza ed espressione culturale	Riconosce ed apprezza le diverse identità, le tradizioni culturali e religiose, in un'ottica di dialogo e di rispetto reciproco. Si orienta nello spazio e nel tempo e interpreta i sistemi simbolici e culturali della società. In relazione alle proprie potenzialità e al proprio talento si esprime e dimostra interesse per gli ambiti motori, artistici e musicali.	
9	L'alunno/a ha inoltre mostrato significative competenze nello svolgimento di attività scolastiche e/o extrascolastiche, relativamente a: .....		

Data: .....

Il Dirigente Scolastico  
 .....

<sup>1</sup> Dalla Raccomandazione 2006/962/CE del 18 dicembre 2006 del Parlamento europeo e del Consiglio.  
<sup>2</sup> Dalle "Indicazioni Nazionali per il curricolo della scuola dell'infanzia e del primo ciclo di istruzione 2012". D.M. n. 254 del 16 novembre 2012.

# ***Certificare le competenze***

---

L'operazione di certificazione deve accertare se l'alunno

***SA FARE ATTINGENDO IN MODO AUTONOMO A***

***CONOSCENZE E ABILITA' GIA' ACQUISITE***

*per risolvere situazioni problematiche complesse e inedite, mostrando responsabilità nello svolgimento del compito*



# ***Compito di realtà per osservare e valutare competenze raggiunte***

---

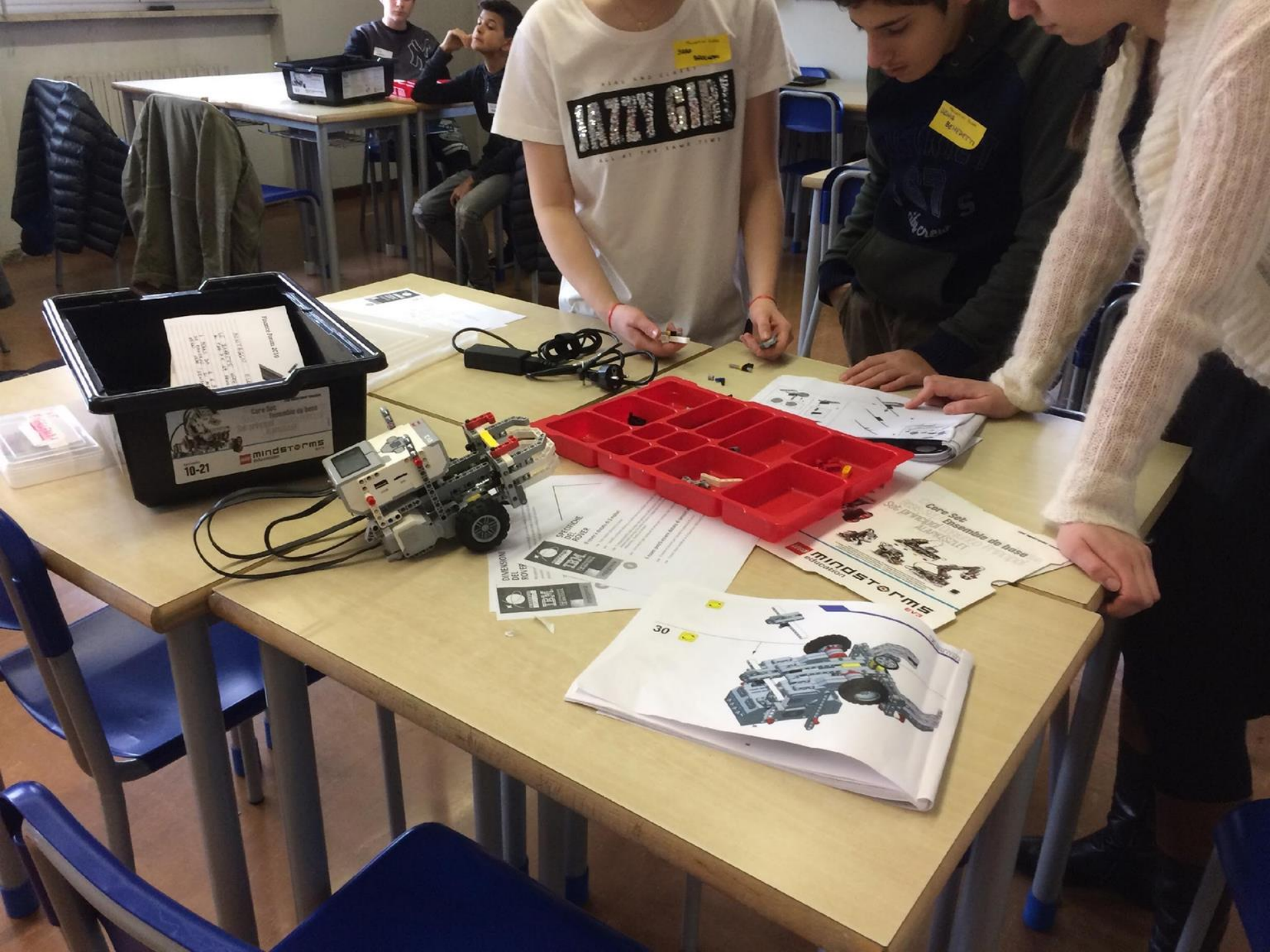
## **Progetto di robotica**

classi 3° secondaria di 1° grado

a.s. 2016/17

Discipline coinvolte :

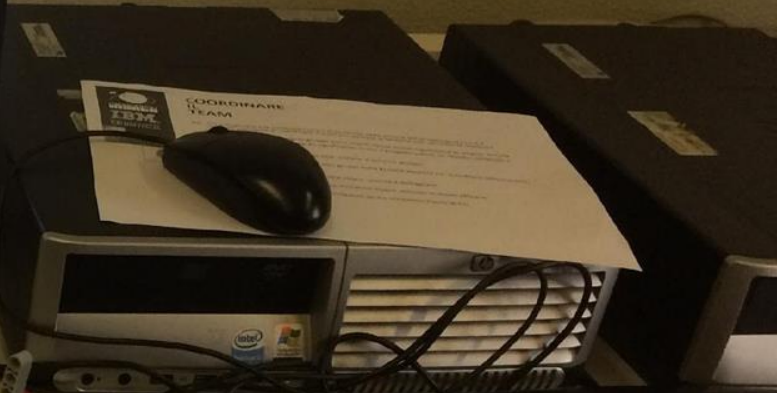
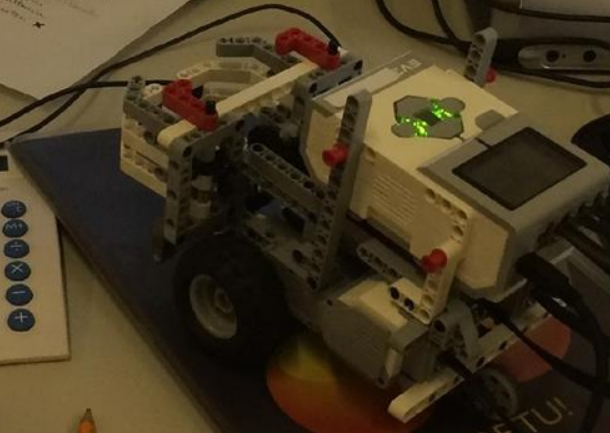
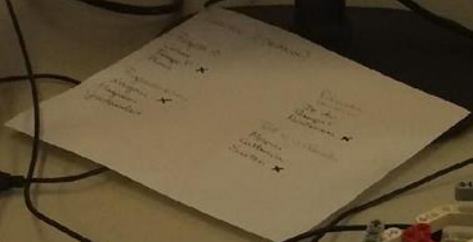
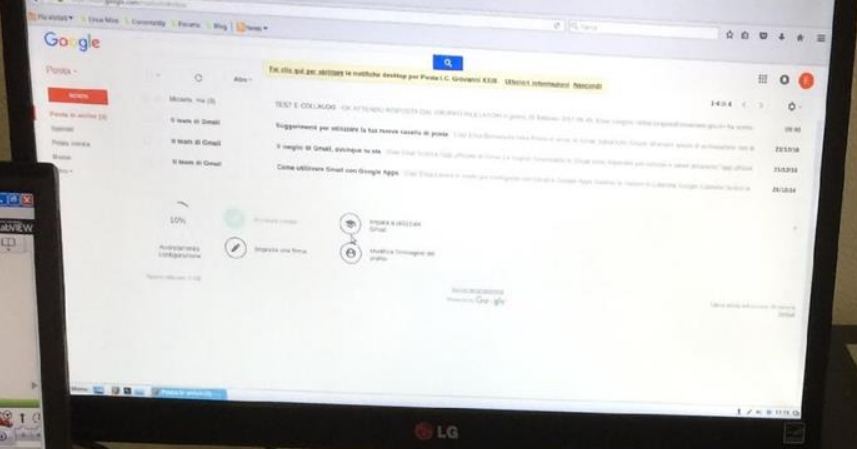
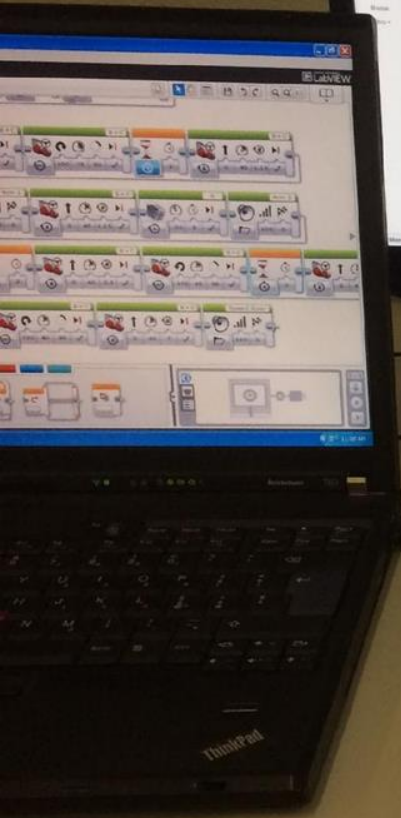
- Italiano
- matematica
- tecnologia/informatica
- scienze



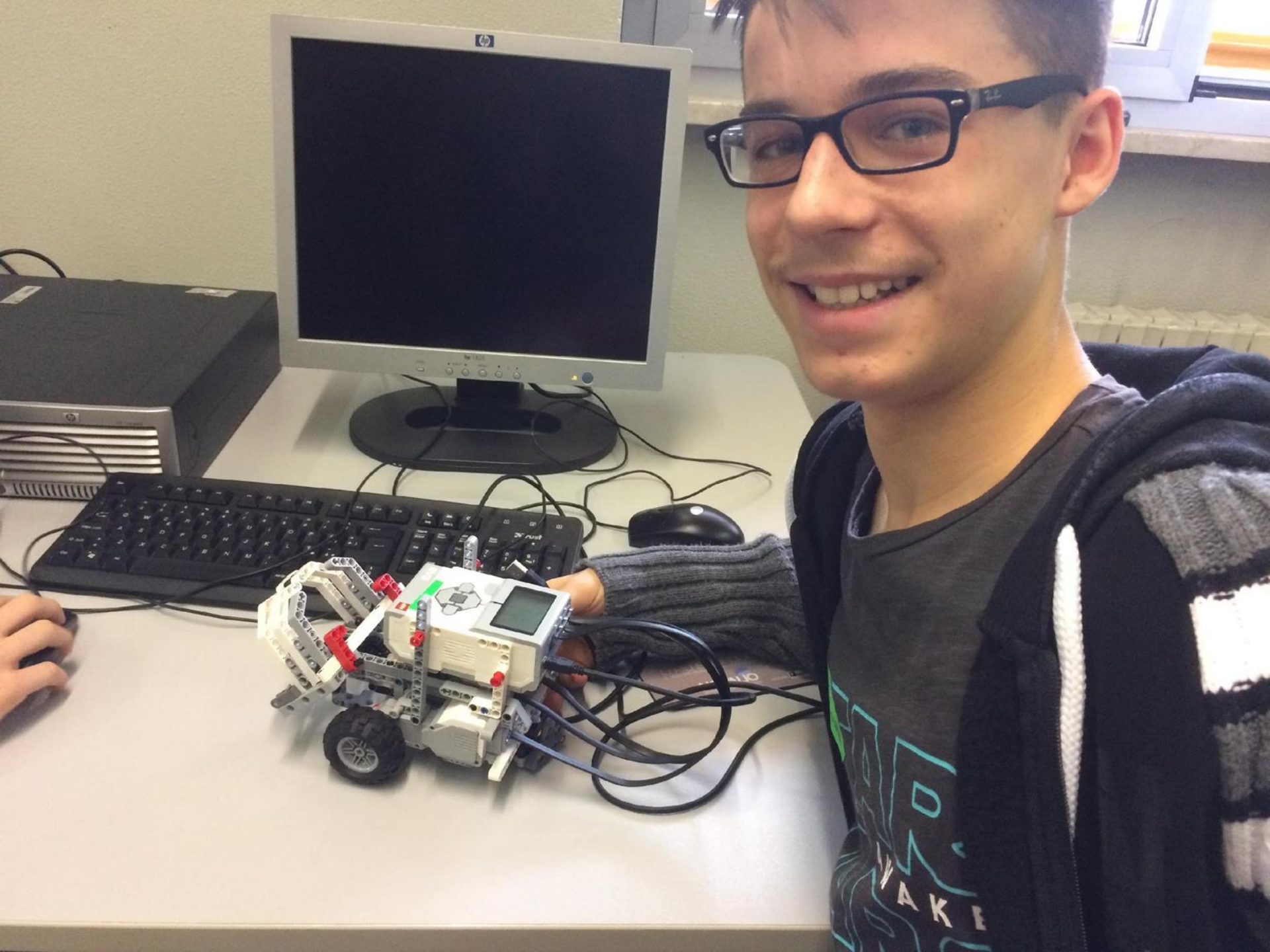




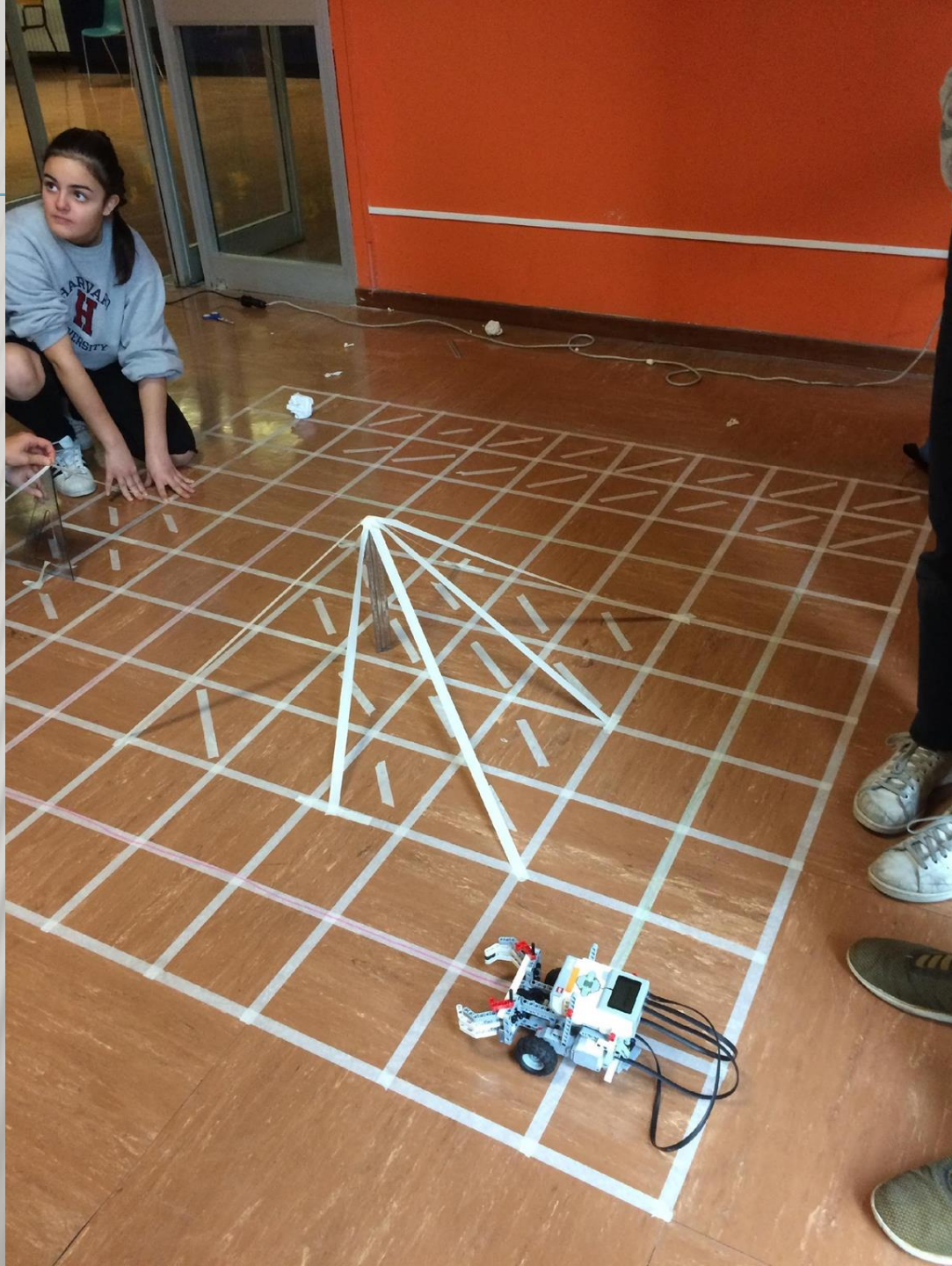








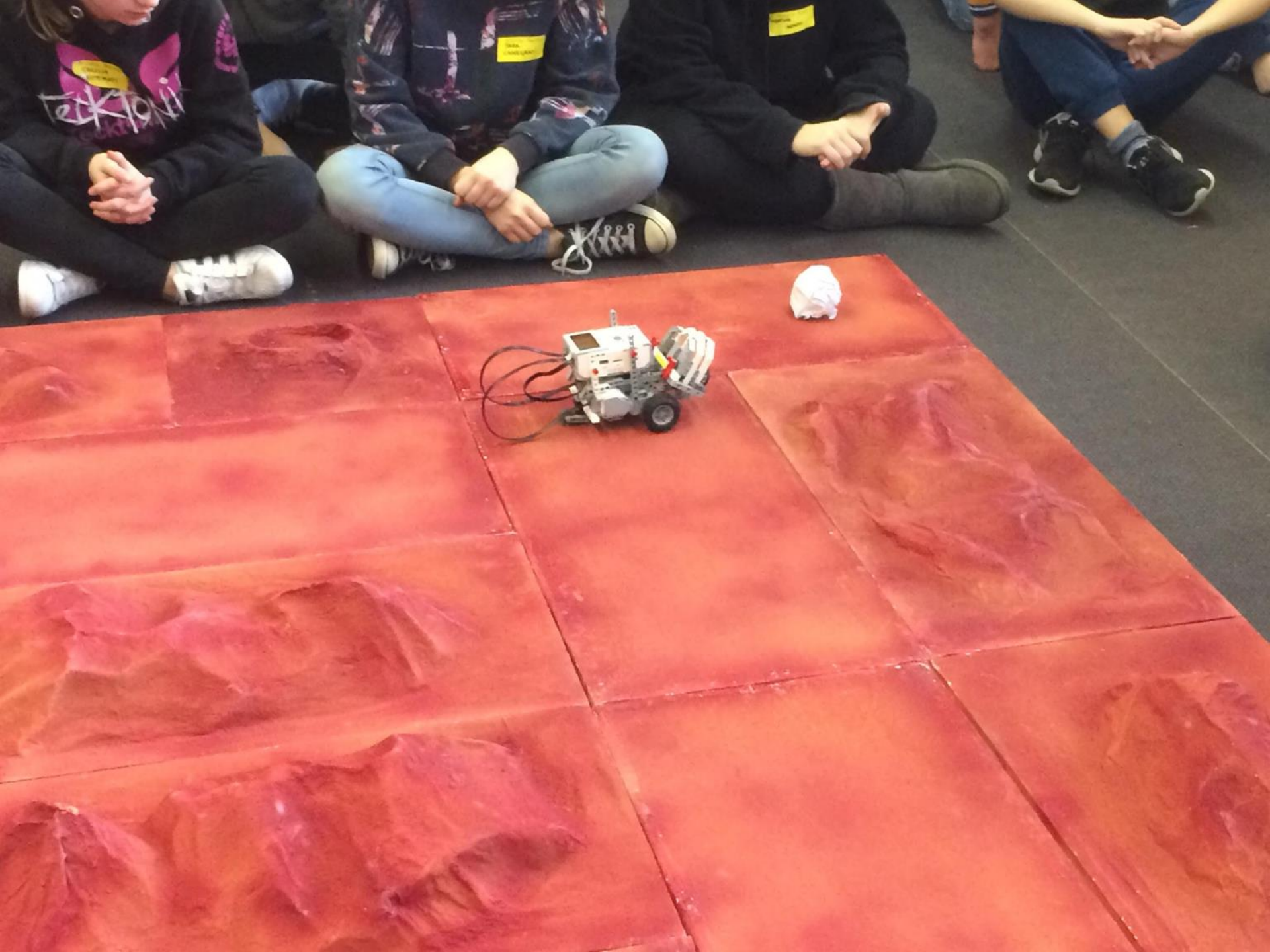




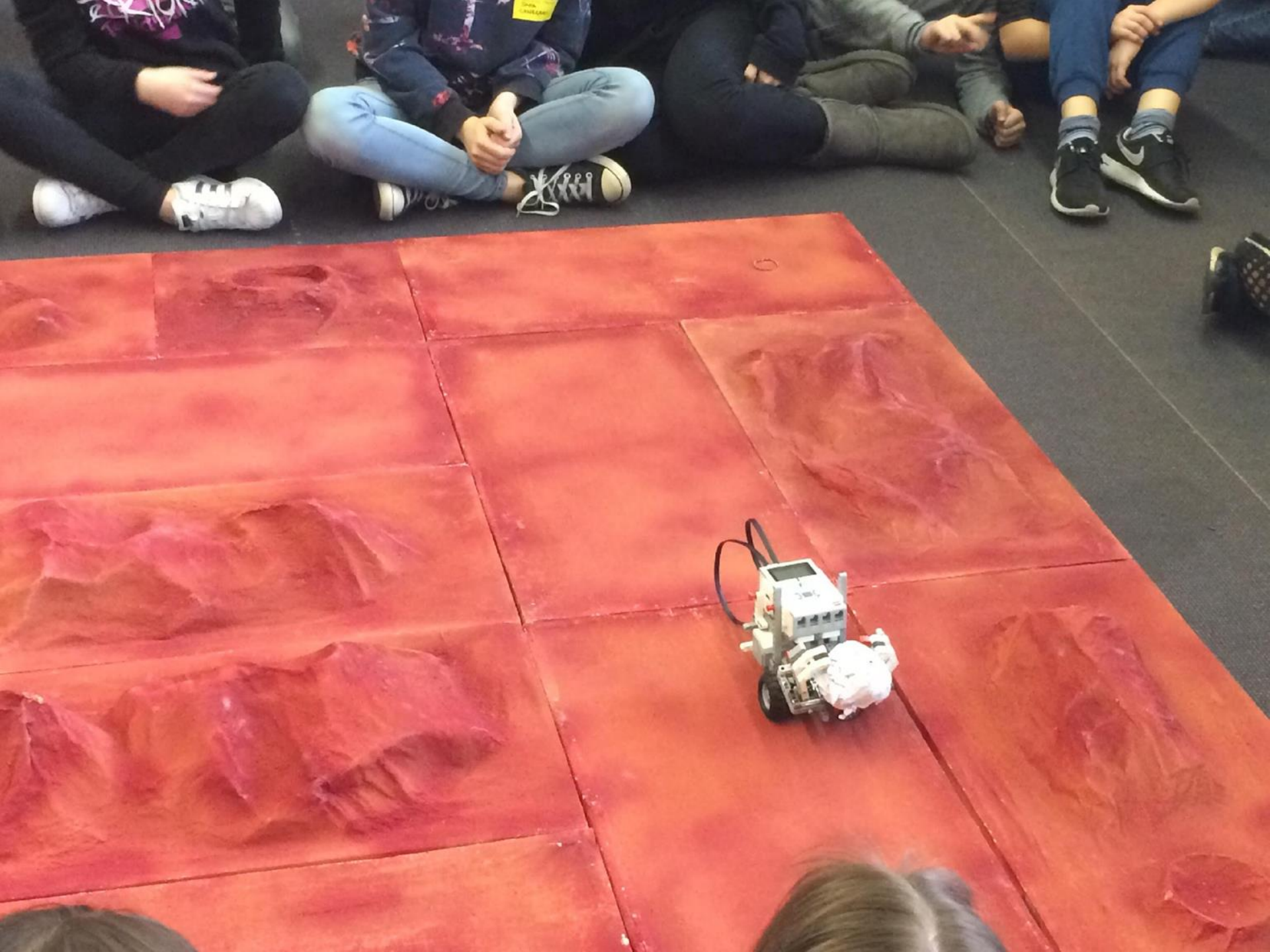












# *Rubriche*

---

*Misurazione ed elencazione di criteri per analizzare il lavoro nei suoi aspetti più significativi che mirano ad educare e migliorare le prestazioni degli alunni.*

Rubrica di osservazione del docente

Rubrica autovalutazione dello studente

Questionari :

- Studenti
- Docenti
- Genitori





# Rubriche: VALUTAZIONE (docenti)

## RUBRICA ROBOTICA DOCENTI

RUBRICA ROBOTICA DOCENTI						
COMPETENZE CHIAVE EUROPEE	1. Ha una padronanza della lingua italiana tale da consentirgli di comprendere enunciati e testi di una certa complessità, di esprimere le proprie idee, di adottare un registro linguistico appropriato alle diverse situazioni.					
	3-4 Le sue conoscenze matematiche e scientifico-tecnologiche gli consentono di analizzare dati e fatti della realtà e di verificare l'attendibilità delle analisi quantitative e statistiche proposte da altri. Il possesso di un pensiero logico-scientifico gli consente di affrontare problemi e situazioni sulla base di elementi certi e di avere consapevolezza dei limiti delle affermazioni che riguardano questioni complesse che non si prestano a spiegazioni univoche. Usa con consapevolezza le tecnologie della comunicazione per ricercare e analizzare dati ed informazioni, per distinguere informazioni attendibili da quelle che necessitano di approfondimento, di controllo e di verifica e per interagire con soggetti diversi nel mondo.					
9-11. Dimostra originalità e spirito di iniziativa. Si assume le proprie responsabilità, chiede aiuto quando si trova in difficoltà e sa fornire aiuto a chi lo chiede. E' disposto ad analizzare se stesso e a misurarsi con le novità e gli imprevisti. Rispetta le regole condivise, collabora con gli altri per la costruzione del bene comune esprimendo le proprie personali opinioni e sensibilità.						
DIMENSIONI	CRITERI	INDICATORI	LIVELLO AVANZATO	LIVELLO INTERMEDIO	LIVELLO BASILARE	LIVELLO INIZIALE
Utilizza un lessico specifico adeguato al contesto	Capacità di esprimersi con efficacia	Sa utilizzare un lessico disciplinare per produrre comunicazioni	Comprende con esattezza e utilizza efficacemente il linguaggio specifico, per una comunicazione fluente	Comprende e utilizza il linguaggio specifico per una comunicazione pertinente allo scopo	Utilizza il linguaggio specifico per una comunicazione degli aspetti fondamentali dell'esperienza	Utilizza un linguaggio generico legato all'esperienza e comunica solo gli aspetti essenziali dell'attività
Utilizza con consapevolezza modelli matematici/tecnico-scientifici	Analizza, interpreta e decodifica rappresentazioni di dati per ricavarne misure di variabilità e prendere decisioni.	Capacità di decodificare ed eseguire le procedure necessarie alla realizzazione dell'attività	Esegue in autonomia le operazioni necessarie alla decodifica dei vari linguaggi	Esegue le operazioni necessarie alla decodifica dei vari linguaggi	Incontra qualche difficoltà nella decodifica dei vari linguaggi	Necessita d'aiuto nella decodifica dei linguaggi
	Sviluppa schematizzazioni e modellizzazioni ricorrendo a semplici formalizzazioni.	Capacità di seguire una procedura data in tempo utile	Si muove con sicurezza seguendo le istruzioni e ricerca soluzioni utilizzando autonomamente le conoscenze acquisite	Si muove seguendo le istruzioni ma non sempre è in grado di utilizzare le conoscenze acquisite	Si muove seguendo le istruzioni ma talvolta necessita di aiuto nell'uso delle conoscenze acquisite	Si muove seguendo le istruzioni solo se opportunamente guidato e necessita di aiuto nella riproduzione delle azioni
	Usa il calcolo nelle diverse rappresentazioni; riconosce e risolve problemi valutando le informazioni e la loro coerenza	Si muove nel calcolo, ne padroneggia le diverse rappresentazioni; riconosce e risolve eventuali problemi che dovessero presentarsi	Si muove con sicurezza nel calcolo, ne padroneggia le diverse rappresentazioni; riconosce e risolve eventuali problemi che si presentano ed elabora la sequenza di azioni in modo efficace	Si muove nel calcolo, nelle diverse rappresentazioni; riconosce eventuali problemi che si presentano ma non sempre elabora efficacemente la sequenza di azioni	Si muove nel calcolo ma talvolta necessita di aiuto anche nel riconoscimento di problemi e nella traduzione delle azioni corrette	Si muove nel calcolo e nel riconoscimento e nella risoluzione di problemi solo se opportunamente guidato
Dimostra originalità e spirito di iniziativa. Si assume le proprie responsabilità, rispetta le regole condivise, chiede aiuto quando si trova in difficoltà e sa fornire aiuto a chi lo chiede	Capacità di accettare il ruolo prestabilito, le regole, comprendere i bisogni degli altri e portare a termine il proprio lavoro	Svolge il proprio ruolo e rispetta quello altrui confrontandosi correttamente con gli altri. Porta a termine il lavoro anche di fronte a qualche imprevisto. Sa cogliere ed accettare	Porta a termine il lavoro e svolge il proprio ruolo apportando un contributo personale. Da spontaneamente aiuto concreto e adeguato ai compagni e sa lavorare in un rapporto di rispetto	Svolge il ruolo e porta a termine il proprio lavoro. Volentieri offre il proprio aiuto e sa lavorare in un rapporto di rispetto reciproco	Svolge il proprio ruolo per gli aspetti essenziali. Se sollecitato offre il proprio aiuto e partecipa con un ruolo marginale non sempre riuscendo a portare a termine il lavoro	Assume un atteggiamento passivo/disturbante portando a termine il proprio lavoro con la guida dell'insegnante o dei compagni



# Rubriche: AUTOVALUTAZIONE (studenti)

		una richiesta d'aiuto.	reciproco		
<b>RUBRICA DI AUTOVALUTAZIONE – PROGETTO ROBOTICA</b>					
<b>COMPETENZE CHIAVE EUROPEE</b>		<p>1. Ha una padronanza della lingua italiana tale da consentirgli di comprendere enunciati e testi di una certa complessità, di esprimere le proprie idee, di adottare un registro linguistico appropriato alle diverse situazioni.</p> <p>3-4 Le sue conoscenze matematiche e scientifico-tecnologiche gli consentono di analizzare dati e fatti della realtà e di verificare l'attendibilità delle analisi quantitative e statistiche proposte da altri. Il possesso di un pensiero logico-scientifico gli consente di affrontare problemi e situazioni sulla base di elementi certi e di avere consapevolezza dei limiti delle affermazioni che riguardano questioni complesse che non si prestano a spiegazioni univoche. Usa con consapevolezza le tecnologie della comunicazione per ricercare e analizzare dati ed informazioni, per distinguere informazioni attendibili da quelle che necessitano di approfondimento, di controllo e di verifica e per interagire con soggetti diversi nel mondo.</p> <p>9-11. Dimostra originalità e spirito di iniziativa. Si assume le proprie responsabilità, chiede aiuto quando si trova in difficoltà e sa fornire aiuto a chi lo chiede. E' disposto ad analizzare se stesso e a misurarsi con le novità e gli imprevisti. Rispetta le regole condivise, collabora con gli altri per la costruzione del bene comune esprimendo le proprie personali opinioni e sensibilità.</p>			
<b>STUDENTE:</b>	<b>CLASSE:</b>	<b>DATA:</b>			
<b>DIMENSIONI</b>	<b>Competenza</b>	<b>LIVELLO AVANZATO *</b>	<b>LIVELLO INTERMEDIO *</b>	<b>LIVELLO BASILARE *</b>	<b>LIVELLO INIZIALE *</b>
Useo di un lessico specifico adeguato al contesto	1	Comprendo chiaramente e utilizzo efficacemente il linguaggio specifico, per una corretta comunicazione	Comprendo e utilizzo il linguaggio specifico per una comunicazione pertinente allo scopo	Utilizzo il linguaggio specifico per una comunicazione degli aspetti fondamentali dell'esperienza	Utilizzo un linguaggio generico legato all'esperienza e comunico solo gli aspetti essenziali dell'attività
Useo consapevole dei modelli matematici/tecnico-scientifici	3 - 4	Interpreto autonomamente i linguaggi ed elaboro correttamente la sequenza di azioni conseguenti	Interpreto i linguaggi ma ho qualche difficoltà a elaborare autonomamente la sequenza di azioni necessarie	Interpreto con qualche difficoltà i linguaggi e non sempre elaboro correttamente la sequenza di azioni necessarie	Interpreto solo se guidato i linguaggi e ho bisogno d'aiuto per elaborare le azioni necessarie
	3 - 4	Mi muovo con sicurezza seguendo le istruzioni e ricerco in autonomia soluzioni ai problemi utilizzando le conoscenze acquisite	Mi muovo seguendo le istruzioni ma non sempre sono in grado di risolvere autonomamente i problemi che si presentano ed eseguire le operazioni necessarie per mettere a punto quanto richiesto	Mi muovo seguendo le istruzioni ma talvolta ho bisogno d'aiuto per risolvere i problemi che si presentano e portare a termine le azioni richieste	Mi muovo seguendo le istruzioni con la guida dell'insegnante e ho bisogno di aiuto per risolvere eventuali problemi ed eseguire le operazioni richieste
	3 - 4	Mi muovo con sicurezza nel calcolo, ne padroneggio le diverse rappresentazioni; riconosco e risolvo eventuali problemi che si presentano ed elaboro la sequenza di azioni in modo efficace	Mi muovo nel calcolo, nelle diverse rappresentazioni; riconosco eventuali problemi che si presentano ma non sempre elaboro efficacemente la sequenza di azioni	Mi muovo nel calcolo ma talvolta necessito di aiuto anche nel riconoscimento di problemi e nella traduzione delle azioni corrette	Mi muove nel calcolo e nel riconoscimento e nella risoluzione di problemi solo se opportunamente guidato
Rispetto delle regole condivise. Chiede aiuto e lo fornisce	9-11	Porto a termine il lavoro e svolgo il mio ruolo apportando un contributo personale. Offro spontaneamente un aiuto concreto e adeguato ai compagni e so lavorare in un rapporto di rispetto reciproco	Svolgo il mio ruolo e porto a termine il lavoro. Volentieri offro il mio aiuto e so lavorare in un rapporto di rispetto reciproco	Collaboro in modo non sempre adeguato per la corretta realizzazione del progetto. Offro aiuto e partecipo solo se direttamente coinvolto	Non sono in grado di collaborare per la realizzazione della missione. Non riesco ad aiutare i compagni e assumo un atteggiamento poco corretto

# ***QUESTIONARIO***

---

Il questionario è lo strumento di misura designato a **RACCOGLIERE LE INFORMAZIONI** sull'oggetto di indagine.

Svolge la funzione di facilitare l'interazione tra i soggetti coinvolti e restituisce un **FEED-BACK** sull'efficacia dell'attività

# QUESTIONARIO *Studenti*

ICS "GIOVANNI XXIII" – VEDANO AL LAMBRO

## QUESTIONARIO STUDENTI

A.S. 2016-17

	Si	In parte	No
1. Ho riferito spontaneamente a casa dell'esperienza svolta a scuola			
2. L'attività proposta dalla scuola mi è piaciuta			
3. L'attività mi ha interessato			
4. Penso che sia utile riproporre questa attività anche il prossimo anno			
5. Mi sono sentito a mio agio e valorizzato dal gruppo in cui ero inserito			
6. Ho avuto indicazioni chiare da esperti esterni			
7. Penso che questa attività sia adatta per ampliare le mie conoscenze			
8. Ho ricevuto indicazioni chiare dai docenti			
9. Ritengo che l'attività sia stata ben organizzata			
10. Mi sono sentito coinvolto nell'attività			
11. Ritengo che questa attività sia adatta per accertare le mie competenze			

Grazie

# QUESTIONARIO\_Genitori

ICS "GIOVANNI XXIII"– VEDANO AL LAMBRO

## QUESTIONARIO GENITORI

A.S. 2016-17

	Si	Abbastanza	Poco	No
1. Mio figlio ha riferito spontaneamente dell'esperienza svolta				
2. Sono soddisfatto della proposta fatta dalla scuola				
3. Ho visto mio figlio interessato all'attività				
4. Penso che sia utile riproporre un' attività simile anche il prossimo anno				
5. Mio figlio ,nel gruppo in cui era inserito , si è sentito a suo agio e valorizzato dai compagni				
6. Penso che per i genitori, essere venuti a conoscenza di questo progetto, possa contribuire a migliorare la condivisione di intenti fra scuola e famiglia				
7. Mio figlio ha ricevuto indicazioni chiare da esperti esterni				
8. Penso che questa attività sia stata efficace per ampliare le conoscenze degli studenti				
9. Mio figlio ha ricevuto indicazioni chiare dai docenti				
10. Ritengo che l'attività sia stata ben organizzata				
11. Mio figlio si è sentito coinvolto nell'attività				
12. Ritengo che questa attività sia idonea per accertare le loro competenze				

Grazie



# Rubriche: QUESTIONARIO Docenti

## Questionario docenti coinvolti nei progetti inseriti nel PDM 2016-17

Quanto è d'accordo con le seguenti affermazioni?

	Molto in disaccordo	In disaccordo	Poco d'accordo	D'accordo	Molto d'accordo
1. Ho visto gli alunni coinvolti nel progetto interessati alle attività.					
2. Ritengo che l'attività sia stata strutturata correttamente.					
3. Strutturare una griglia di osservazione, può essere uno strumento più adeguato e funzionale alla valutazione.					
4. Questo progetto è stato idoneo ad accertare le competenze chiave di cittadinanza.					
5. Questo tipo di attività ha favorito la condivisione e la collaborazione tra insegnanti.					
6. Le rubriche di osservazione sono state di facile utilizzo.					
7. Gli strumenti (vedi rubriche e griglie predisposte e messe in uso) sono risultati adeguati e funzionali allo scopo valutativo.					
8. I miei alunni, nella stesura della relazione, si sono attenuti senza difficoltà alle indicazioni date. <small>Solo docenti secondaria</small>					
9. La griglia di correzione della relazione è stata costruita in modo adeguato e funzionale. <small>Solo docenti secondaria</small>					
10. Durante la costruzione delle rubriche di osservazione, è necessaria una più ampia condivisione tra i docenti delle aree interessate.					
11. Riproporrei tale progetto il prossimo anno.					

Grazie per la collaborazione. La Commissione NIV

# **PROGETTO ROBOTICA**

Confronto questionario  
genitori e studenti

2017

---

## *Soddisfazione per la proposta didattica*

### I genitori hanno risposto alle seguenti domande:

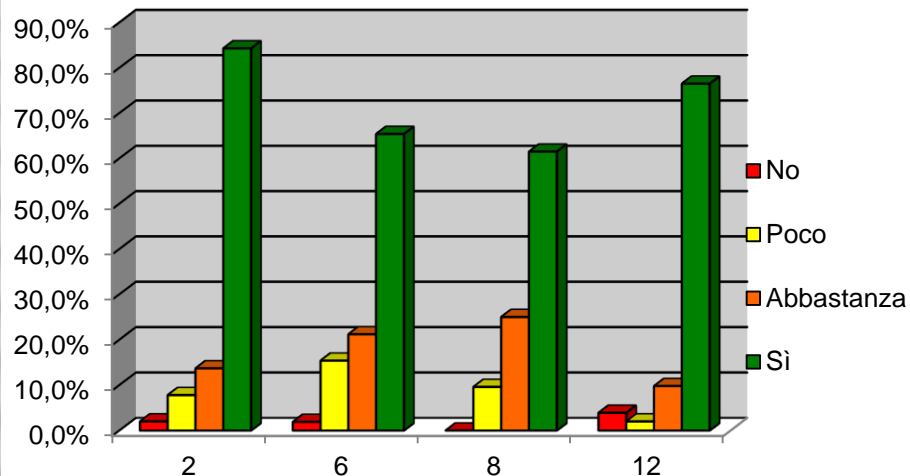
2. Sono soddisfatto della proposta fatta dalla scuola.
6. Penso che per i genitori, l'essere venuti a conoscenza di questo progetto, possa contribuire a migliorare la condivisione di intenti tra scuola e famiglia.
8. Ritengo che questa attività sia stata efficace per ampliare le conoscenze degli studenti.
12. Ritengo che sia utile riproporre un'attività simile anche il prossimo anno.

### Gli alunni hanno risposto alle seguenti domande:

2. L'attività proposta dalla scuola mi è piaciuta.
10. Penso possa essere utile riferire ai miei genitori sui progetti proposti dalla scuola così da renderli più partecipi.
7. Ritengo che questa attività sia adatta per ampliare le mie conoscenze.
12. Ritengo che sia utile riproporre questa attività anche il prossimo anno.

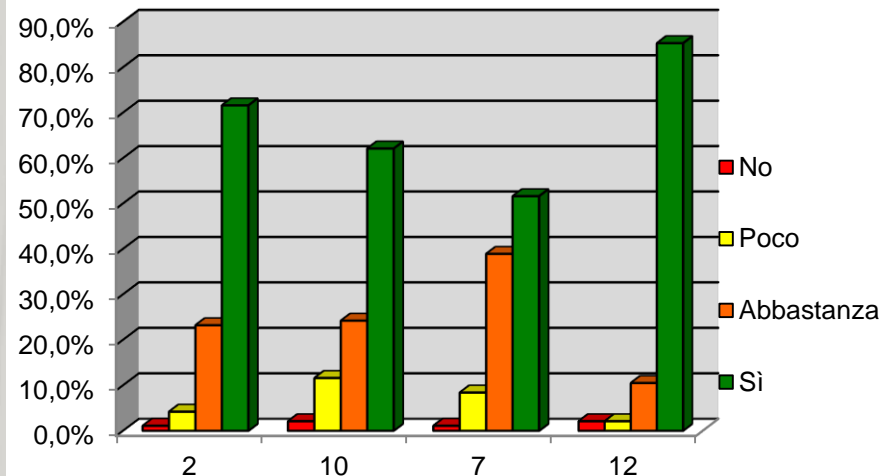


## RISPOSTE DATE DAI GENITORI



n° domanda	Sì	Abbastanza	Poco	No
<b>2</b>	<b>76,5%</b>	<b>13,7%</b>	<b>7,8%</b>	<b>2%</b>
<b>6</b>	<b>61,5%</b>	<b>21,2%</b>	<b>15,4%</b>	<b>1,9%</b>
<b>8</b>	<b>65,4%</b>	<b>25%</b>	<b>9,6%</b>	<b>0%</b>
<b>12</b>	<b>84,3%</b>	<b>9,8%</b>	<b>2%</b>	<b>3,9%</b>

## RISPOSTE DATE DAGLI ALUNNI



n° domanda	Sì	Abbastanza	Poco	No
<b>2</b>	<b>71,6%</b>	<b>23,2%</b>	<b>4,2%</b>	<b>1,1%</b>
<b>10</b>	<b>62,1%</b>	<b>24,2%</b>	<b>11,6%</b>	<b>2,1%</b>
<b>7</b>	<b>51,6%</b>	<b>38,9%</b>	<b>8,4%</b>	<b>1,1%</b>
<b>12</b>	<b>85,3%</b>	<b>10,5%</b>	<b>2,1%</b>	<b>2,1%</b>

# AREA II

## *Benessere e coinvolgimento degli studenti*

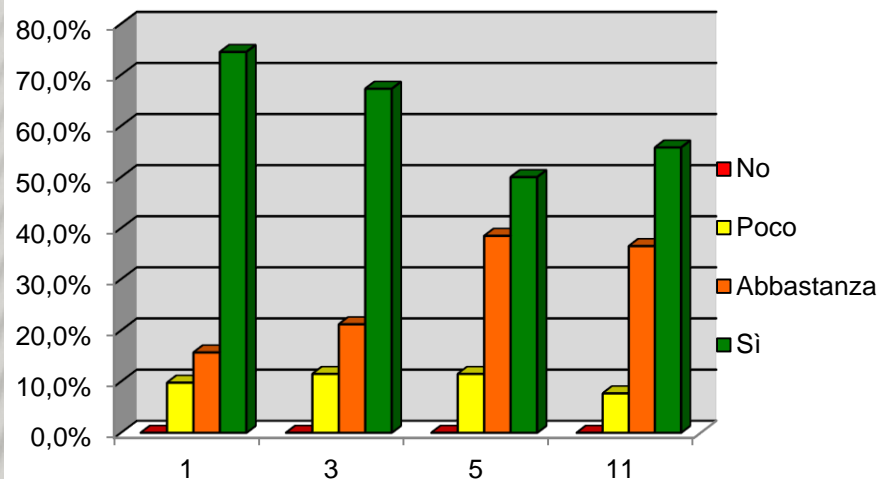
### **I genitori hanno risposto alle seguenti domande:**

1. Mio figlio ha riferito spontaneamente dell'esperienza svolta.
3. Ho visto mio figlio interessato e coinvolto nell'attività.
5. Mio figlio, nel gruppo in cui era inserito, si è sentito a suo agio e valorizzato dai compagni.
11. Mio figlio ha avuto tempi adeguati per eseguire quanto richiesto.

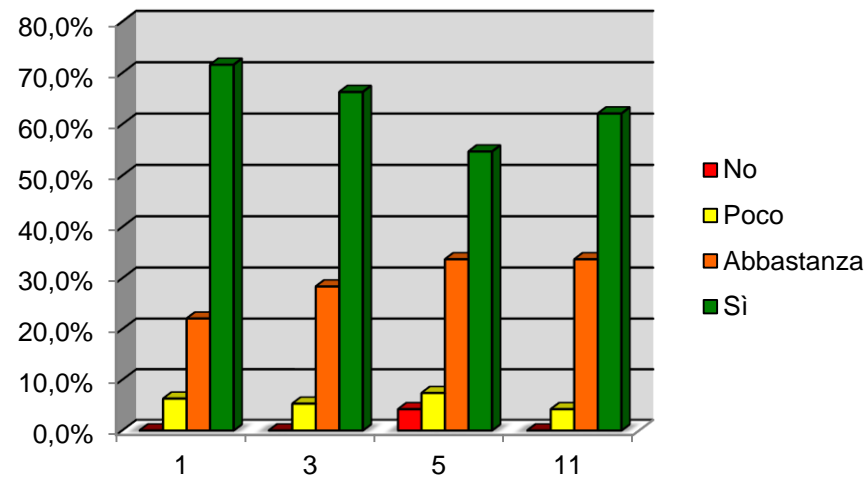
### **Gli alunni hanno risposto alle seguenti domande:**

1. Ho riferito spontaneamente a casa dell'esperienza svolta a scuola.
3. L'esperienza mi ha interessato e coinvolto.
5. Mi sono sentito a mio agio e valorizzato dal gruppo in cui ero inserito.
11. Ho avuto tempi adeguati per eseguire quanto richiesto.

## RISPOSTE DATE DAI GENITORI



## RISPOSTE DATE DAGLI ALUNNI



n° domanda	Si	Abbastanza	Poco	No
<b>1</b>	<b>74,5%</b>	<b>15,7%</b>	<b>9,8%</b>	<b>0%</b>
<b>3</b>	<b>67,3%</b>	<b>21,2%</b>	<b>11,5%</b>	<b>0%</b>
<b>5</b>	<b>50%</b>	<b>38,5%</b>	<b>11,5%</b>	<b>0%</b>
<b>11</b>	<b>55,8%</b>	<b>36,5%</b>	<b>7,7%</b>	<b>0%</b>

n° domanda	Si	Abbastanza	Poco	No
<b>1</b>	<b>71,6%</b>	<b>22,1%</b>	<b>6,3%</b>	<b>0%</b>
<b>3</b>	<b>66,3%</b>	<b>28,4%</b>	<b>5,3%</b>	<b>0%</b>
<b>5</b>	<b>54,7%</b>	<b>33,7%</b>	<b>7,4%</b>	<b>4,2%</b>
<b>11</b>	<b>62,1%</b>	<b>33,7%</b>	<b>4,2%</b>	<b>0%</b>



# AREA III

## *Gestione e organizzazione*

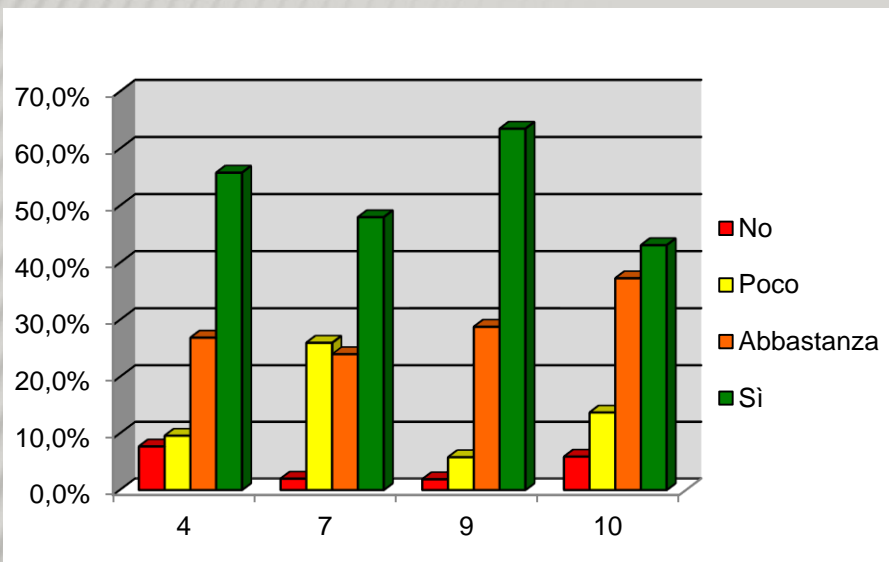
### I genitori hanno risposto alle seguenti domande:

4. Ritengo che questa attività sia idonea per accertare le competenze dei ragazzi.
7. Mio figlio ha ricevuto indicazioni chiare dagli esperti esterni.
9. Mio figlio ha ricevuto indicazioni chiare dai docenti.
10. Penso che l'attività sia stata ben organizzata.

### Gli alunni hanno risposto alle seguenti domande:

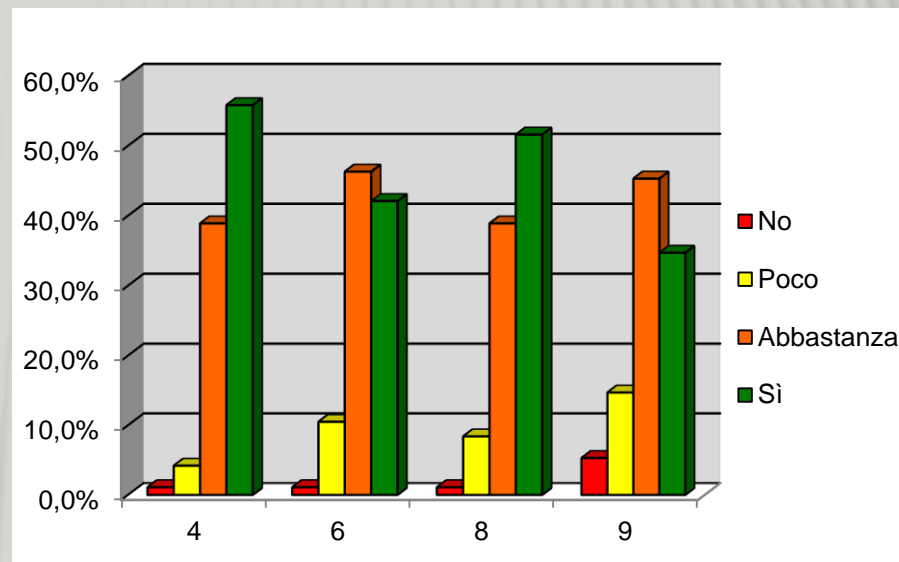
4. Ritengo che questa attività sia adatta per accertare le mie competenze.
6. Ho avuto indicazioni chiare dagli esperti esterni.
8. Ho ricevuto indicazioni chiare dai docenti.
9. Ritengo che l'attività sia stata ben organizzata.

## RISPOSTE DATE DAI GENITORI



n° domanda	Si	Abbastanza	Poco	No
<b>4</b>	<b>55,8%</b>	<b>26,4%</b>	<b>9,6%</b>	<b>7,7%</b>
<b>7</b>	<b>48%</b>	<b>24%</b>	<b>26%</b>	<b>2%</b>
<b>9</b>	<b>63,5%</b>	<b>28,8%</b>	<b>5,8%</b>	<b>1,9%</b>
<b>10</b>	<b>43,1%</b>	<b>37,3%</b>	<b>13,7%</b>	<b>5,9%</b>

## RISPOSTE DATE DAGLI ALUNNI



n° domanda	Si	Abbastanza	Poco	No
<b>4</b>	<b>55,8%</b>	<b>38,9%</b>	<b>4,2%</b>	<b>1,1%</b>
<b>6</b>	<b>42,1%</b>	<b>46,3%</b>	<b>10,5%</b>	<b>1,1%</b>
<b>8</b>	<b>58,9%</b>	<b>31,6%</b>	<b>8,4%</b>	<b>1,1%</b>
<b>9</b>	<b>34,7%</b>	<b>45,3%</b>	<b>14,7%</b>	<b>5,3%</b>

# **PROGETTO ROBOTICA**

Autovalutazione competenze studenti  
Valutazione competenze docenti

2017

---



# *Competenze europee valutate*

---

1. Ha una PADRONANZA DELLA LINGUA ITALIANA tale da consentirgli di comprendere enunciati e testi di una certa complessità, di esprimere le proprie idee, di adottare un registro linguistico appropriato alle diverse situazioni.

3 - 4 Le sue CONOSCENZE MATEMATICHE E SCIENTIFICO-TECNOLOGICHE gli consentono di analizzare dati e fatti della realtà e di verificare l'attendibilità delle analisi quantitative e statistiche proposte da altri. Il possesso di un pensiero logico-scientifico gli consente di affrontare problemi e situazioni sulla base di elementi certi e di avere consapevolezza dei limiti delle affermazioni che riguardano questioni complesse che non si prestano a spiegazioni univoche.

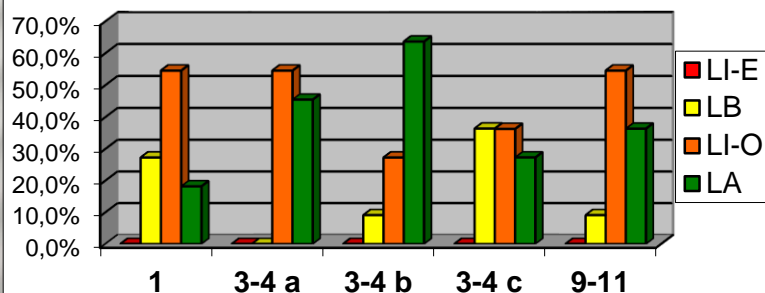
6 -7. RISPETTA LE REGOLE condivise, COLLABORA con gli altri per la costruzione del bene comune esprimendo le proprie personali opinioni e sensibilità.

# Classi 3° a.s. 2016-2017

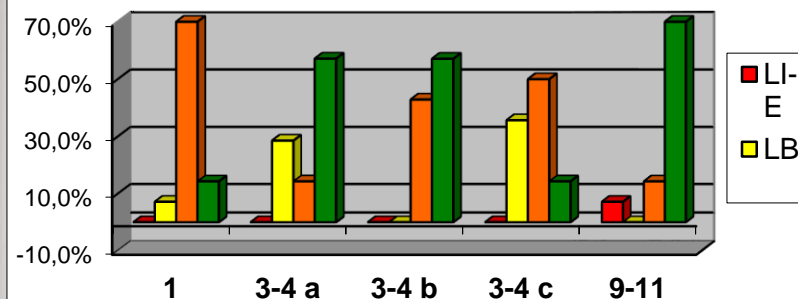
## DIMENSIONI

- Usò consapevolmente i modelli matematici/tecnico-scientifici (competenza 3-4, 9-11)
- Usò un lessico specifico adeguato al contesto (competenza 1)
- Rispettò le regole condivise; chiese aiuto e lo fornì (competenza 9-11)

Competenze Studenti 3° a.s. 2016-2017



Competenze Docenti 3° a.s. 2016-2017



Studenti 3°	LIVELLI			
	LI-E	LB	LI-O	LA
<b>Competenz e europee</b>				
<b>1</b>	0,0%	27,3%	54,5%	18,2%
<b>3-4 a</b>	0,0%	0,0%	54,5%	45,5%
<b>3-4 b</b>	0,0%	9,1%	27,3%	63,6%
<b>3-4 c</b>	0,0%	36,4%	36,3%	27,3%
<b>9-11</b>	0,0%	9,1%	54,5%	36,4%

LI-E: livello iniziale  
 LB: livello basilare  
 LI-O: livello intermedio  
 LA: livello avanzato

Docenti 3°	LIVELLI			
	LI-E	LB	LI-O	LA
<b>Competenze europee</b>				
<b>1</b>	0,0%	7,1%	78,6%	14,3%
<b>3-4 a</b>	0,0%	28,6%	14,3%	57,1%
<b>3-4 b</b>	0,0%	0,0%	42,9%	57,1%
<b>3-4 c</b>	0,0%	35,7%	50%	14,3%
<b>9-11</b>	7,1%	0,0%	14,3%	78,6%



*Il viaggio non si è concluso: si è sempre alla scoperta di sé e del mondo.  
Ogni nuova alba sull'iceberg della crescita infatti conduce ad una vita piena e realizzata.*